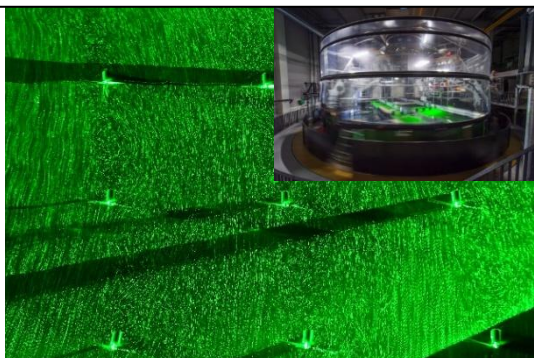


Grands instruments – Grandes installations

Campagnes de mesures faisant intervenir des grands instruments (synchrotron ESRF, diffraction de neutron ILL) et de grandes installations au LEGI ou à l'extérieur.

Sillages d'éoliennes dans la plateforme Coriolis
Impact de la rotation planétaire sur les sillages de fermes d'éoliennes ([article](#))



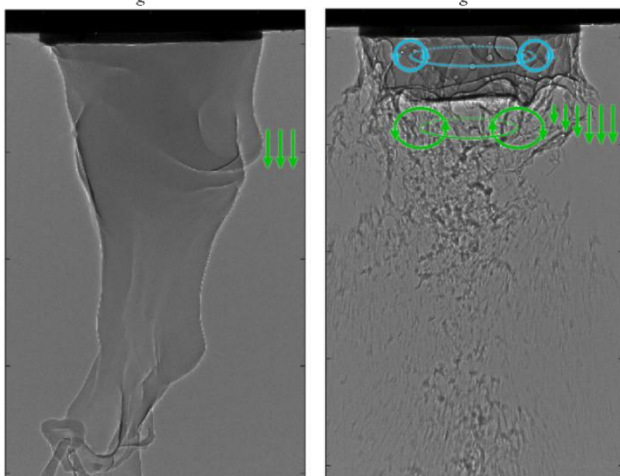
Turbulence d'onde dans le bassin à houle multidirectionnelle (Artelia, 27m x 30m x 0.35 m)
Ondes non linéaires en milieu côtier ([article](#))



Atomisation assistée au synchrotron ESRF
Moteurs aéronautiques ([article](#))

$We_g = 56$

$We_g = 847$



Colonne à bulles
Plateforme PEI
Génie chimique ([article](#))



Jet plongeant au CERG (10m de chute)
Risque de débordement des barrages hydrauliques ([article](#))

Condensation en milieu poreux fracturé par et tomographie neutrons (ILL) et X (ESRF)
Dépollution des sols ([article](#))

